

# KIA

SUSPENSION  
MAINTENANCE FREE

## Die Lösung

um spielend leicht mit der Zeit zu gehen.



**ADR**  
SYSTEM

[www.adraxles.com](http://www.adraxles.com)



# KOA

S U S P E N S I O N  
M A I N T E N A N C E F R E E

- > Kein Schmieren
- > Wartungsfrei
- > Mit allen Arten von Landmaschinen kompatibel
- > Technologische Innovationen
- > Erhöhte Widerstandsfähigkeit
- > Reduzierung des Gewichts

## Die Lösung

um spielend leicht mit der Zeit zu gehen.



- > Erhältlich als Bausatz oder bereits vormontiert mit den dazugehörigen Achsen fertig für die Montage in den Fahrzeugrahmen.

**ADR**  
S Y S T E M



KIT\_KA

# 1/2 TANDEM\_KA

## Warum eine neue Serie von Federungen?

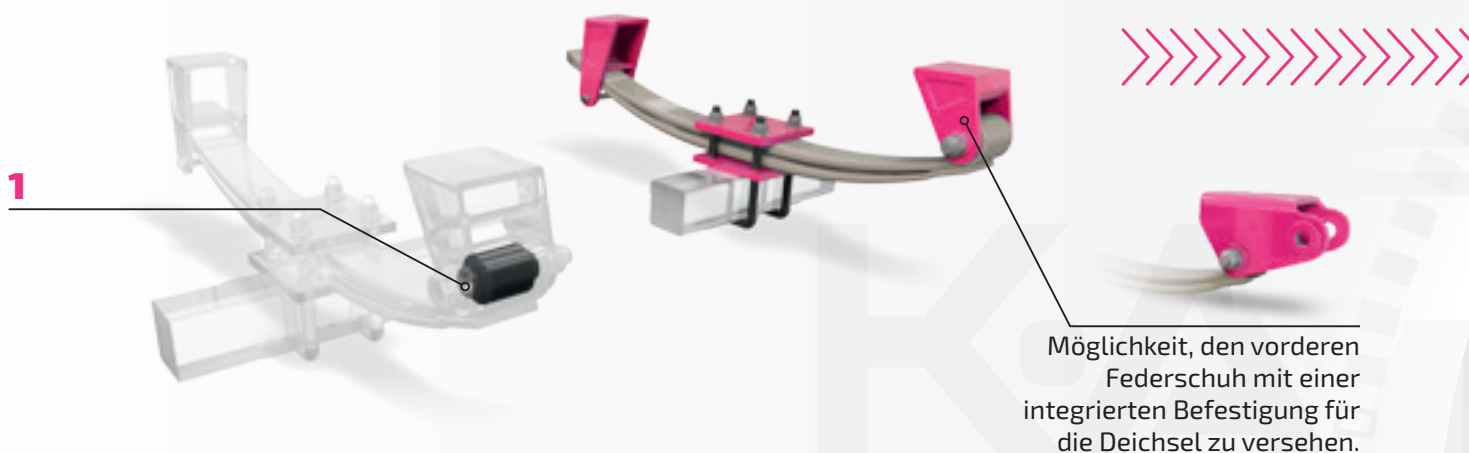
Weil es auf dem Markt Nachfrage gibt nach:

- einer höheren Nutzungsgeschwindigkeit,
- der Verwendung leichterer Materialien, die ein Mehr an Leistung und Sicherheit bieten,
- reduzierten bzw. überhaupt keinen Wartungskosten und Ausfallzeiten,
- einer robusteren Federung, die für alle Arten von Gelände gut geeignet und leicht zu installieren ist.

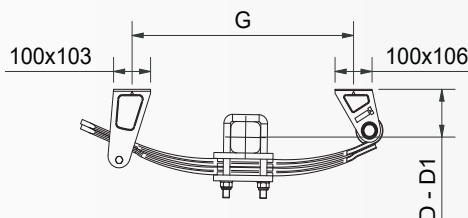
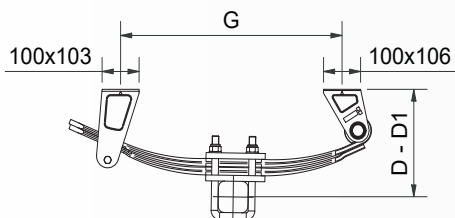
Die neue Generation MECHANISCHER KA-FEDERUNGEN mit Tragfähigkeiten von 4 bis 16 Tonnen optimiert die bestehenden Stärken der derzeitigen Federungen und integriert technologische Innovationen, um neuen Marktanforderungen zu genügen.

Bereitet Ihnen die Wartung Kopfschmerzen? **ADR macht Wartungsarbeiten überflüssig!**

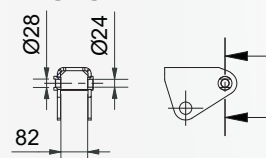
## Kein Schmieren mit der „neuen Generation KA-Federungen“



## TECHNISCHE DATEN 1/2 TANDEM



Detail der vorderen Halterung für die Befestigung der Deichsel.



	C	E	G	H	Q	D	D1	LF	EA	CD
	kg	mm	mm	mm	mm	mm	mm		mm	
STANDARD	4 000	-	530	-	70	242	227	RP80G416	-	KA1000C5N0724
	5 000				80	247	232			KA1000C5N0825
	6 000	-	600	-	70	270	256	RP80R412	-	KA1000C1N0727
					80	275	261			KA1000C1N0828
					90	280	266			KA1000C1N0928
	7 000	-	810	-	70	280	256	RP80G413	-	KA1000C3N0728
80					285	261	KA1000C3N0829			
90					290	266	KA1000C3N0929			
TIEFLADER	4 000	-	530	-	70	110	95	RP80G416	-	KA1000C5R0711
	5 000				80	105	90			KA1000C5R0811
	6 000	-	600	-	70	128	114	RP80G412	-	KA1000C1R0713
					80	123	109			KA1000C1R0812
					90	118	104			KA1000C1R0912
	7 000	-	810	-	70	129	105	RP80G413	-	KA1000C3R0713
					80	124	100			KA1000C3R0812
					90	119	95			KA1000C3R0912

C = Tragfähigkeit, E = Achsabstand, G = Aufhängungsabstand 1, H = Aufhängungsabstand 2, Q = Achstyp, D = Betriebshöhe - leer, D1 = Betriebshöhe - beladen, LF = Federtyp, EA = Länge Ausgleichswippe, CD = Bestellnr.



## MERKMALE UND VORTEILE:

- **1 Keine routinemäßige Wartung.**

Die elastischen Buchsen an den Gelenkzapfen der Aufhängung sind der eigentliche Vorteil des Produkts. Der Markt verlangt in zunehmendem Maße nach einer Optimierung der Arbeitsleistung, um die Kosten und Ausfallzeiten für die Wartung von Landmaschinen zu reduzieren.

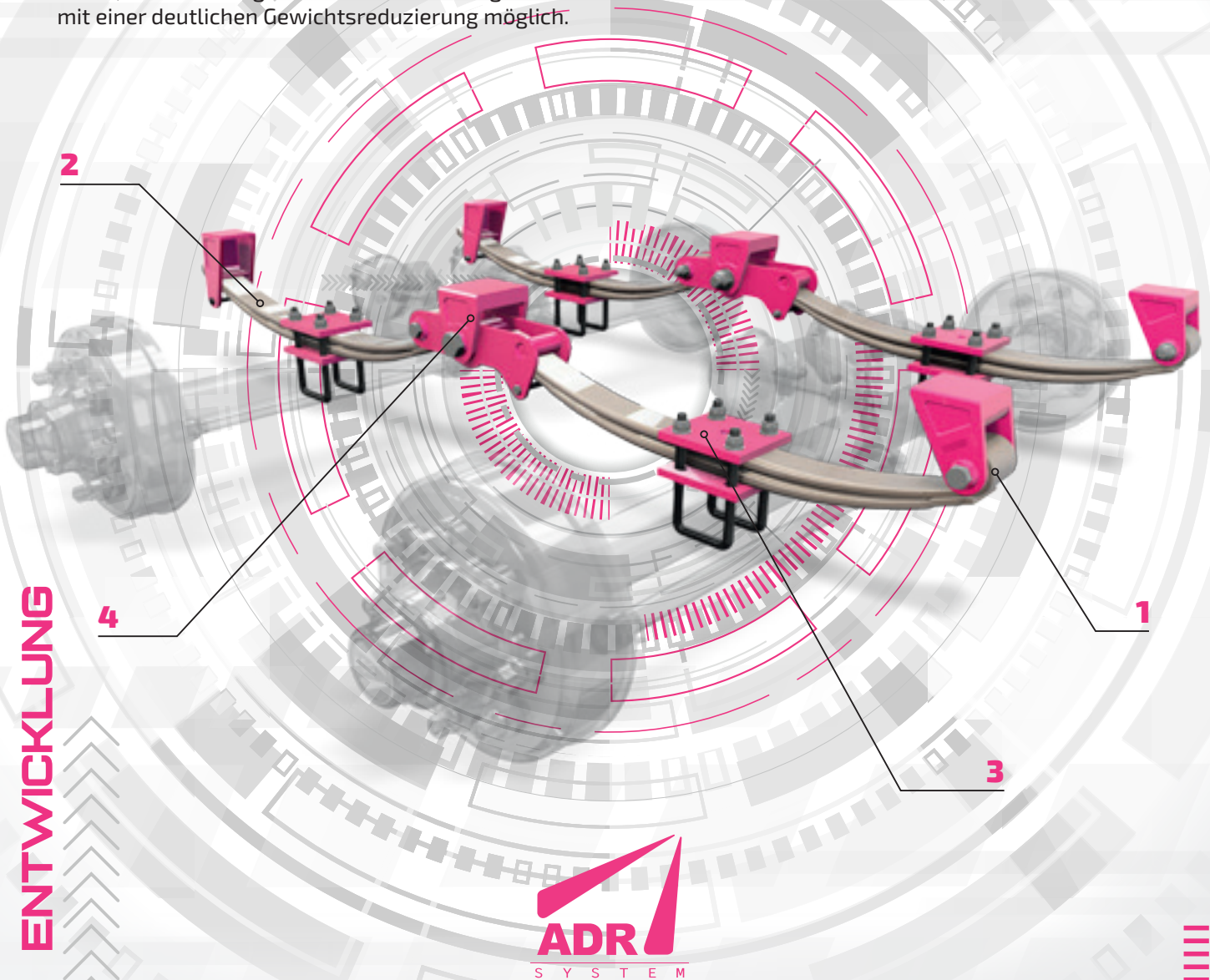
- **2 Parabelfedern**

Bieten – bei gleicher Elastizität – eine deutliche Gewichtsreduzierung und eine extreme Stabilität der Landmaschine, auch beim Einsatz in unwegsamem und schwierigem Gelände.

**Zusammenfassend: - Gewicht + Ladekapazität**

- **3 Die Verankerung der Achsen** folgt der Weiterentwicklung der ADR-Produkte. Sie ist robust, mit dem Sortiment der ADR-Achskörper kompatibel und den Marktanforderungen angepasst.

- **4 Körper aus Stahlguss** von hoher Präzision und erheblicher Widerstandsfähigkeit für extreme Belastungen. Darüber hinaus gewährleisten die geringen Verformungen während des Betriebs ein stabiles Maschinenverhalten, selbst unter schwersten Einsatzbedingungen. Nicht zu unterschätzen ist der Verzicht auf Schweißnähte, wodurch mögliche Bruchstellen ausgeschlossen werden. Die Gussteile machen besondere Geometrien mit einer deutlichen Gewichtsreduzierung möglich.



ENTWICKLUNG



**KA\_FEDERUNG**  
**WARTUNGSFREI**

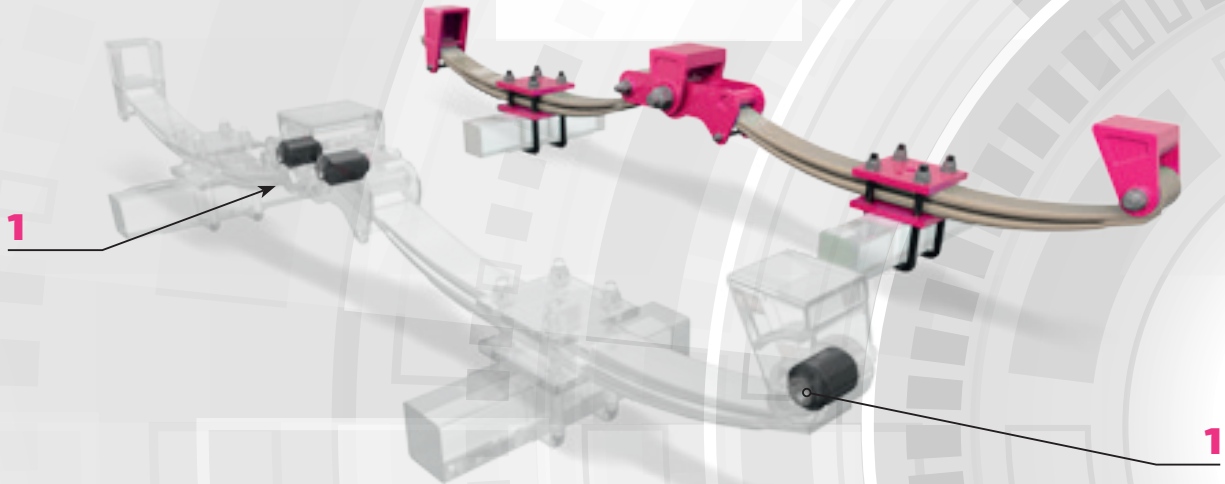
# TANDEM\_LKA

Alle Vorteile resultieren sowohl aus den von unseren Technikern in den F&E-Labors von ADR gemachten Erfahrungen in den Entwicklungs- und Testphasen als auch aus der konstruktiven Zusammenarbeit mit unseren Kunden vor Ort.

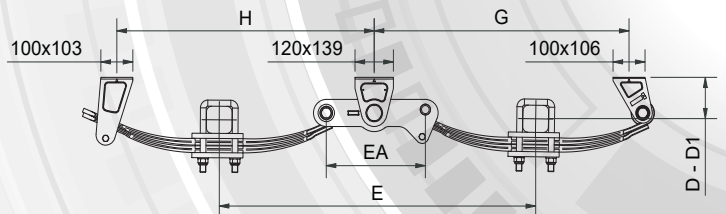
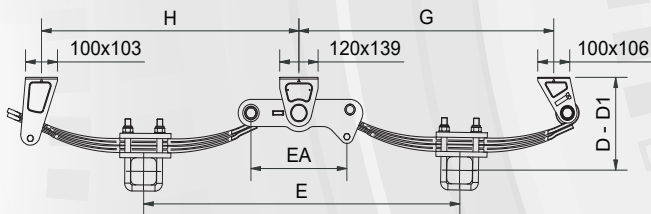
Die elastischen Elemente der Aufhängung – ein zentrales und entscheidendes, aus der Automobilbranche übernommenes Detail – machen Wartungsarbeiten überflüssig und gewährleisten die Stabilität des Fahrzeugs auch bei hohen Geschwindigkeiten. Zudem sorgt die Elastizität dieser Komponenten dafür, dass die Schwingungen des landwirtschaftlichen Anhängers reduziert und gedämpft werden.

## Vorteile:

- Erhöhte Widerstandsfähigkeit
- Reduzierung des Gewichts
- Hohe Stabilität der gefertigten Komponenten, die ein Arbeiten unter extremen Einsatzbedingungen ermöglichen.



## TECHNISCHE DATEN TANDEM



	C	E	G	H	Q	D	D1	LF	EA	CD
	kg	mm	mm	mm	mm	mm	mm		mm	
STANDARD	8 000 10 000	910	717	725	70	242	227	RP80G416	310	KA2091C5N0724
					80	247	232			KA2091C5N0825
		1060	787	795	70	242	227		470	KA2106C5N0724
					80	247	232			KA2106C5N0825
	12 000 14 000	990	797	805	80	275	261	RP80G412	310	KA2099C1N0828
					90	280	266			KA2099C1N0928
		1150	877	885	80	275	261		470	KA2115C1N0828
					90	280	266			KA2115C1N0828
	14 000 16 000	1200	1007	1015	90	290	266	RP80G413	310	KA2121C3N0929
					100	300	276			KA2121C3N1030
		1350	1077	1085	90	290	266		470	KA2135C3N0929
					100	300	276			KA2135C3N1030
TIEFLADER	8 000 10 000	910	717	725	70	110	95	RP80G416	310	KA2091C5R0711
					80	105	90			KA2091C5R0811
	12 000 14 000	990	797	805	80	123	109	RP80G412	310	KA2099C1R0812
					90	118	104			KA2099C1R0912
	14 000 16 000	1200	1007	1015	80	124	100	RP80G413	310	KA2121C3R0812
					90	119	95			KA2121C3R0912

C = Tragfähigkeit, E = Achsabstand, G = Aufhängungsabstand 1, H = Aufhängungsabstand 2, Q = Achstyp, D = Betriebshöhe - leer, D1 = Betriebshöhe - beladen, LF = Federtyp, EA = Länge Ausgleichswippe, CD = Bestellnr.



**A.D.R. S.p.A.**

Via Antonio Maria Ceriani, 96 - 21040 Uboldo (VA) ITALY  
 Tel. +39 02 96 17 11 - Fax +39 02 96 17 14 20  
 adr@adraxles.com - [www.adraxles.com](http://www.adraxles.com)

**COLAERT ESSIEUX**

11bis Route Nationale 59189 Steenbecque FRANCE  
 Tel. +33 (0)3 28 43 85 50 - Fax +33 (0)3 28 43 68 63  
 commercial@colaertessieux.fr - [www.colaertessieux.fr](http://www.colaertessieux.fr)

**ADR Polska**

ul. Bieszczadzka 5, 38-540 Zagórz, POLAND  
 Tel. +48 13 46 89 333 - Fax +48 13 46 89 368  
 atw@atwsystem.pl - [www.adrosie.pl](http://www.adrosie.pl)

**ADR UK - Tyremart Agricultural Ltd**

Main Road, Long Bennington, Newark, Notts, NG235DJ GREAT BRITAIN  
 Tel. +44 1400 28 38 20 - Fax +44 1400 28 31 37  
 info@tyremartagri.co.uk - [www.adraxles.com](http://www.adraxles.com)

**ADR GEPLASMETAL S.L.**

Pol. Malpica c/ J n°1 - 50.016 Zaragoza ESPAÑA  
 Tel. +34 976 46 52 54 - Fax. +34 976 57 11 32  
 info@adrgeplasmetal.com - [www.adrgeplasmetal.com](http://www.adrgeplasmetal.com)

**ADR Axles USA Inc.**

415 N 17th CT 51334, Estherville Iowa USA  
 Tel. +1 712 20 99 326  
 adr@adraxlesusa.us - [www.adraxles.com](http://www.adraxles.com)

**OMEGA Drives Inc.**

7A-845 Lagimodiere Blvd. Winnipeg, Manitoba R2J 3M2 CANADA  
 Tel. +1 204 453 24 77 - Fax +1 204 453 24 78  
 info@omegadrives.com - [www.omegadrives.com](http://www.omegadrives.com)

**ADR EIXOS BRASIL Ltda**

Rua Nelson Colela, 105 Ribeirão Preto SP BRASIL  
 CEP: 14072-068  
 Tel. +55 16 3617.3079  
 info@adreixos.com.br - [www.adraxles.com.br](http://www.adraxles.com.br)

**ADR China - Qingdao ADR Axles Manufacturing Co., Ltd.**

Lingang Road No.2468, Huangdao District, Qingdao City,  
 Shandong Province - Post Code 266400 CHINA  
 Tel. +86 532 86 19 66 36 - Fax +86 532 86 19 65 01  
 info@adrsystem.cn - [www.adraxles.cn](http://www.adraxles.cn)

**ADR Axles India Pvt. Ltd.**

Gat No.512, Lavasa Road, At Village Kasar Amboli, Taluka Mulshi,  
 MIDC Pirangut, Pune - 412108, State of Maharashtra - INDIA  
 Tel. +919 89 755 0 80 - info@adraxles.in - [www.adraxles.in](http://www.adraxles.in)

**ADR Australia Pty Ltd**

1 / 11 Warrior Place, St. Marys N.S.W 2760 - AUSTRALIA  
 Tel. 02 96 23 05 12 - Fax 02 96 23 05 05  
 admin@adraust.com.au - [www.adraust.com.au](http://www.adraust.com.au)

**ADR**group[www.adraxles.com](http://www.adraxles.com)